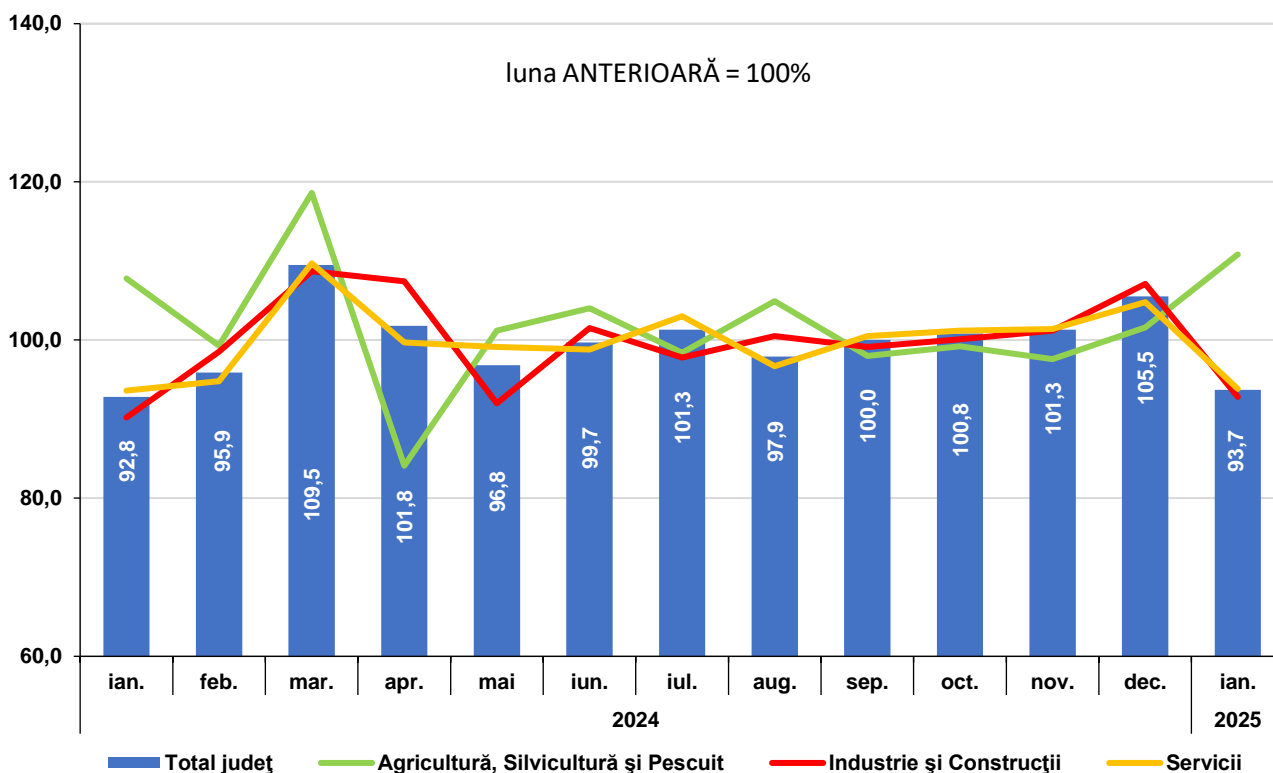


Domeniul: Piața forței de muncă

CÂȘTIGUL SALARIAL MEDIU BRUT*) ÎN LUNA IANUARIE 2025 A FOST DE 8874 LEI ȘI
CEL NET DE 5334 LEI, ÎN JUDEȚUL ILFOV

- În luna ianuarie 2025 câștigul salarial mediu brut a fost de 8874 lei/persoană, cu -36 lei/persoană mai mic decât cel înregistrat la nivel național (-0,4%), iar câștigul salarial mediu net a fost de 5334 lei/persoană, cu 6 lei/persoană mai mare decât cel înregistrat la nivel național (+0,1%).
- Valori mari ale câștigului salarial mediu net s-au înregistrat în “Agricultură, silvicultură și pescuit” (5920 lei), Servicii” (5420 lei) și “Industrie și Construcții” (5116 lei).
- Față de luna DECEMBRIE 2024 câștigul salarial mediu net la nivelul județului a scăzut, în prețuri comparabile, cu -6,3%, iar față de luna IANUARIE 2024 acesta a înregistrat o creștere, în prețuri comparabile, cu +3,4%.

Dinamica reală a câștigului salarial mediu NET în perioada IANUARIE 2024 – IANUARIE 2025


În cursul anului se înregistrează fluctuații ale câștigului salarial determinate, în principal, de acordarea premiilor anuale și a primelor de sărbători (decembrie, martie/aprilie). Acestea influențează creșterile sau scăderile în funcție de perioada în care sunt acordate, conducând, în cele din urmă, la estomparea fluctuațiilor câștigului salarial lunar la nivelul întregului an.

Informații suplimentare:

*) Câștigul salarial mediu brut lunar se determină prin raportarea sumelor brute plătite din fondul de salarii, din profitul net și alte fonduri (exclusiv sumele compensatorii, sumele plătite retroactiv ca urmare a câștigării în instanță a drepturilor bănești aferente anilor anteriori) la numărul mediu al salariaților.

Informații suplimentare se pot obține din publicația Buletin Statistic Lunar și din baza de date TEMPO-online INS.

Compartimentul de prelucrare, analiză, sinteză, diseminare și relații cu publicul

Tel: 021.318.18.19